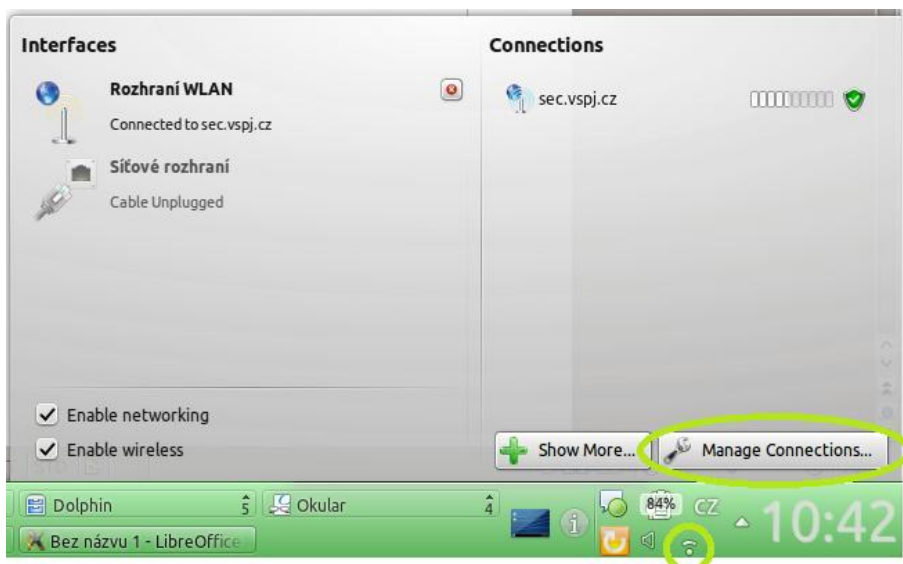


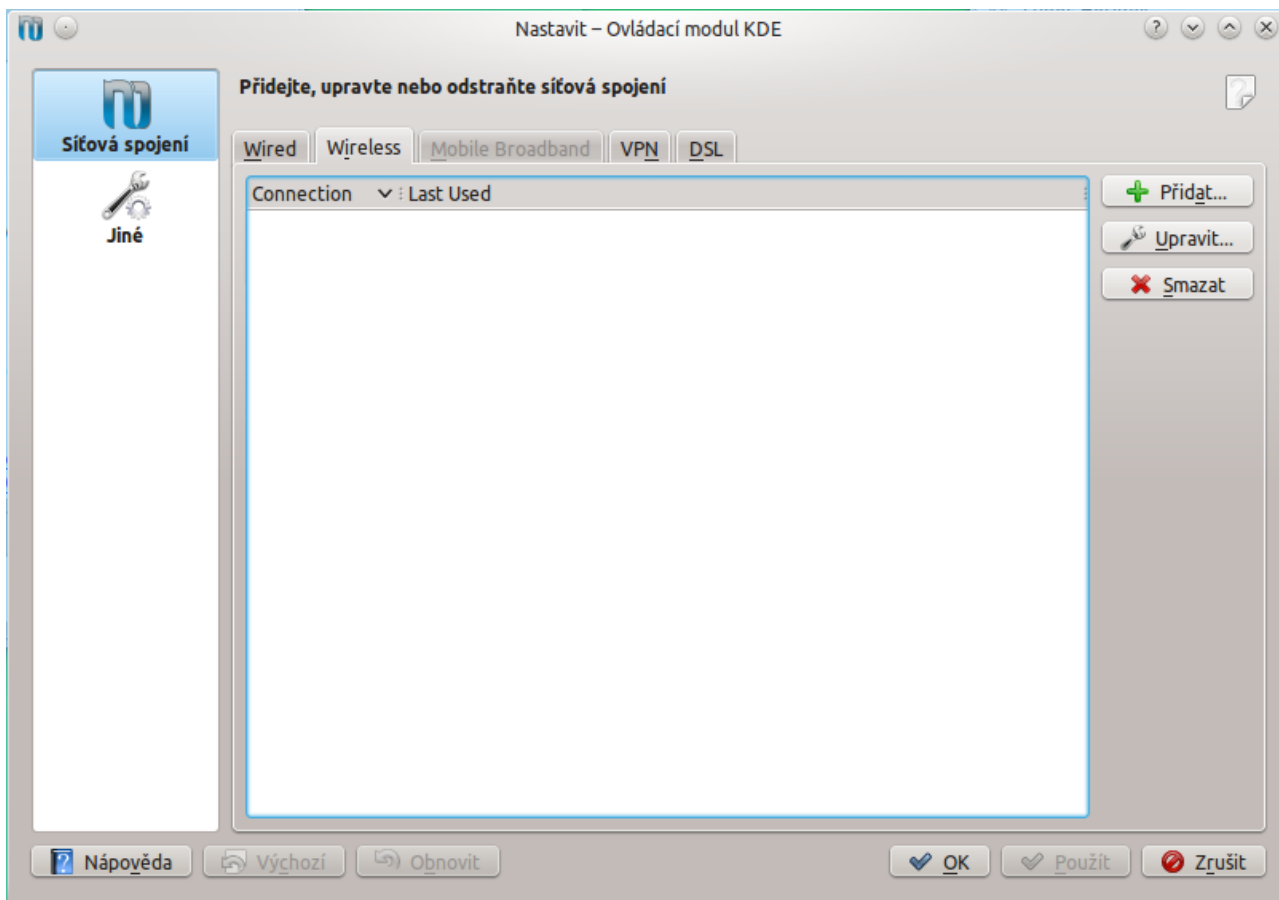
Připojení na WIFI sec.vspj.cz s Linuxem s grafickým prostředím KDE

Otevřete si Network Manager:

Aplikace → Nastavení → Nastavení systému → Síť a připojení → Nastavení sítě
nebo přes ikonu Network Manageru ve stray → Manage Connections ...

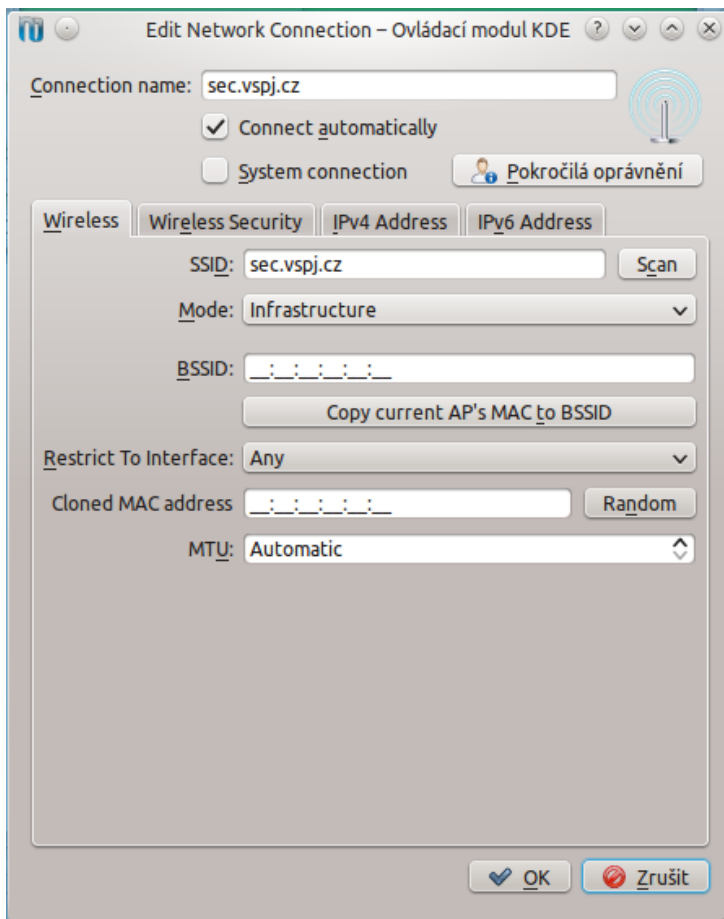


Obrázek 1: Network Manager ve stray a widget



Obrázek 2: Network Manager

Na záložce „Wireless“ zvolíme tlačítko „Přidat“.



Obrázek 3: Nové připojení: Wireless

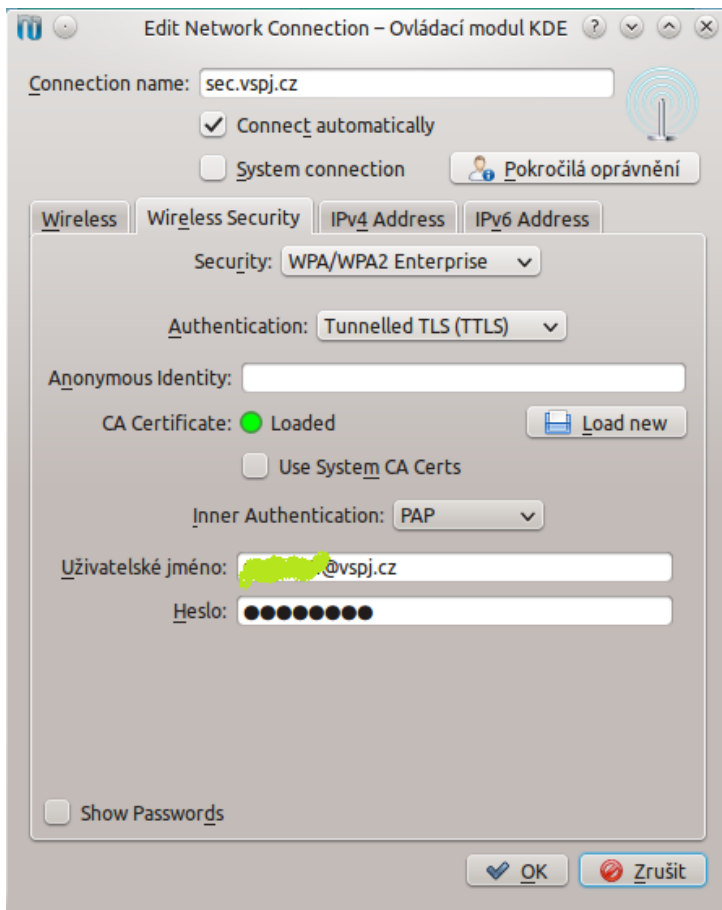
Connection name: nastavíme na jakýkoli název

Connect automatically zaškrtněte pro automatické připojení při příští návštěvě

SSID nastavíme na „sec.vspj.cz“, nebo pokud je síť v dosahu, stiskneme Scan a zvolíme síť sec.vspj.cz z naskenovaných sítí.

Mode necháme na „Infrastruktura“

Restrict To Interface nastavíme na Any



Obrázek 4: Nové připojení: Wireless Security

Nastavíme:

!!! Security = „WPA/WPA2 Enterprise“

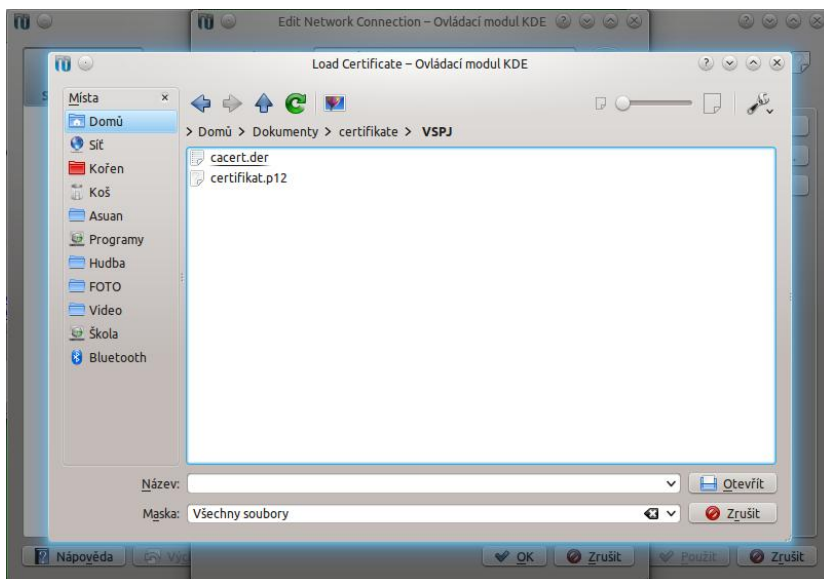
!!! Authentication = „Tunnelled TLS (TTLS)“

!!! Inner Authentication = „PAP“

Uživatelské jméno = ve tvaru „jméno do IS“@vspj.cz

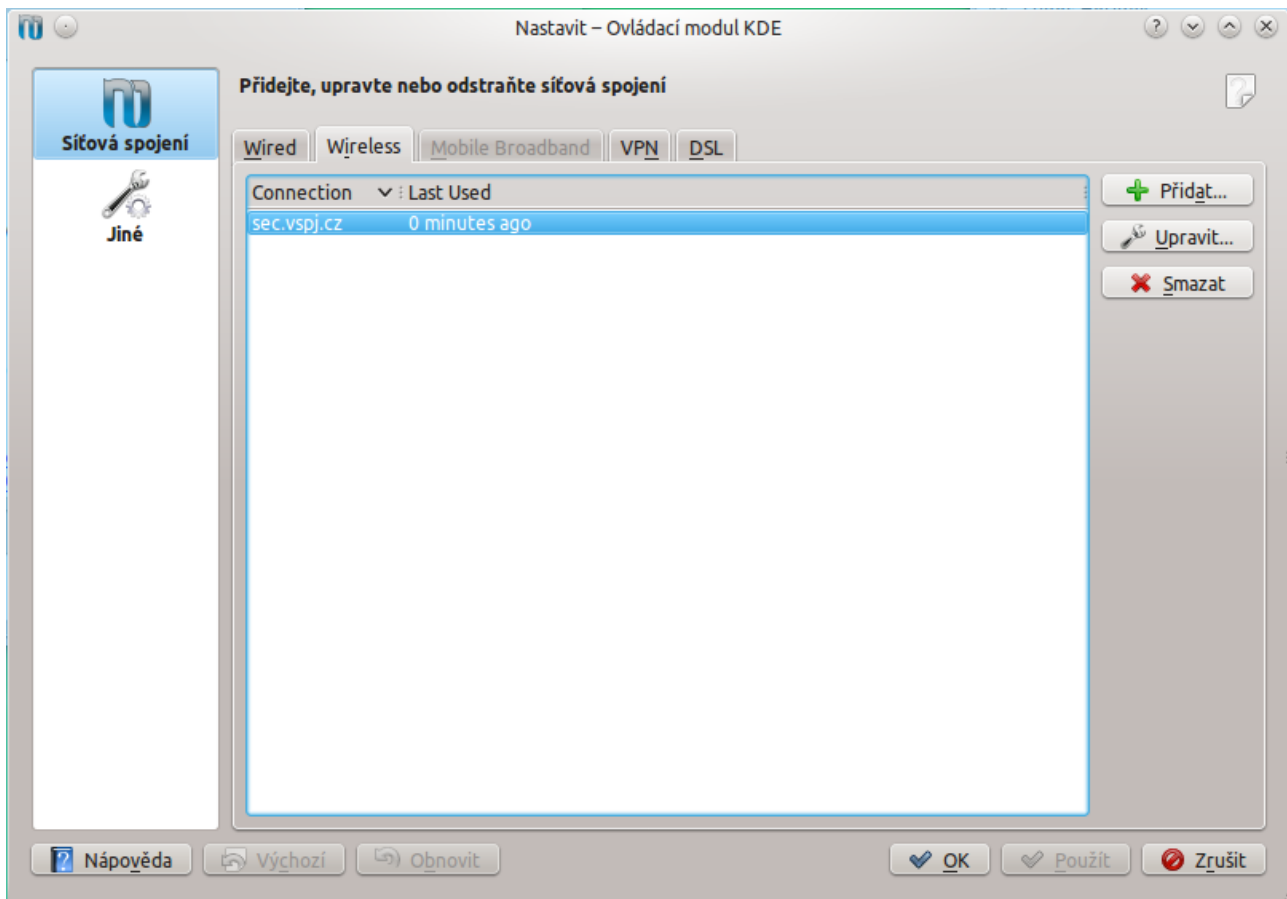
Heslo = stejné jako heslo pro přihlášení na PC ve škole

CA Certificate: „Load new“ -> najít cestu a zvolit root certifikát „cacert.der“ domény vspj.cz

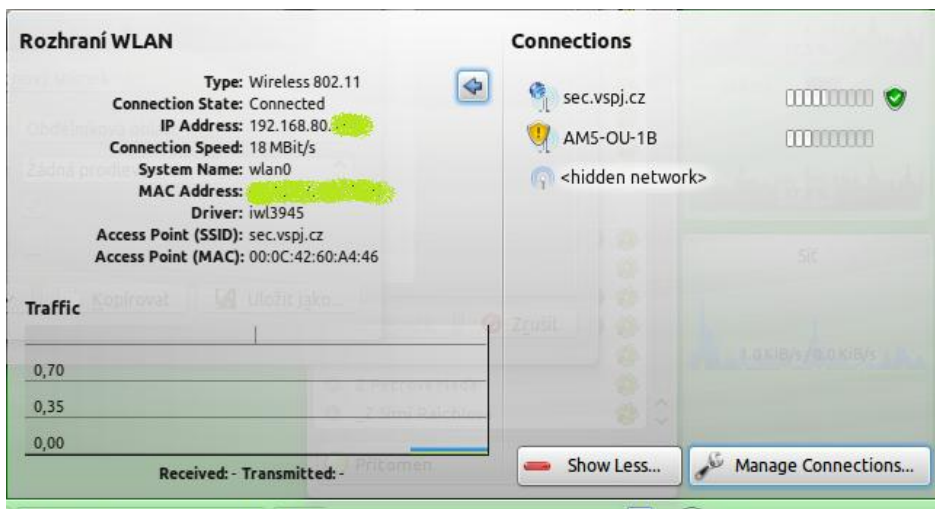


Obrázek 5: Načtení root certifikátu

V záložce „IPv4 Address“/“IPv6 Address“ nastavíme na DHCP client.



Obrázek 6: Network Manager s novým připojením



Obrázek 7: Connect

Ve widgetu Network manageru zvolíme bezdrátovou síť a zvolíme síť sec.vspj.cz a vyčkáme na přidělení IP adresy DNCP serverem.