

Připojení k síťovým diskům souborových serverů VŠPJ – pomocí programu Total Commander

Michal Paukert

Přípravná fáze

Pokud již nevlastníme program můžeme stáhnout na stránkách <http://www.ghisler.com/download.htm> upozorňuji však, že se jedná o [shareware](#).

Nejprve budeme potřebovat pro zprovoznění nainstalovat sftp plugin pro podporu FTP SSL který můžeme stáhnout <http://ghisler.fileburst.com/fsplugins/sftpplug.zip>

Po stažení je potřeba soubory obsažené v archivu přesunout do složky, kde máme nainstalovaný total commander.

Např: C:\totalcmd

Dále je potřeba doinstalovat podporu knihoven libeay32.dll a libssl32.dll

Knihovny lze stáhnout pomocí tohoto dokazu:

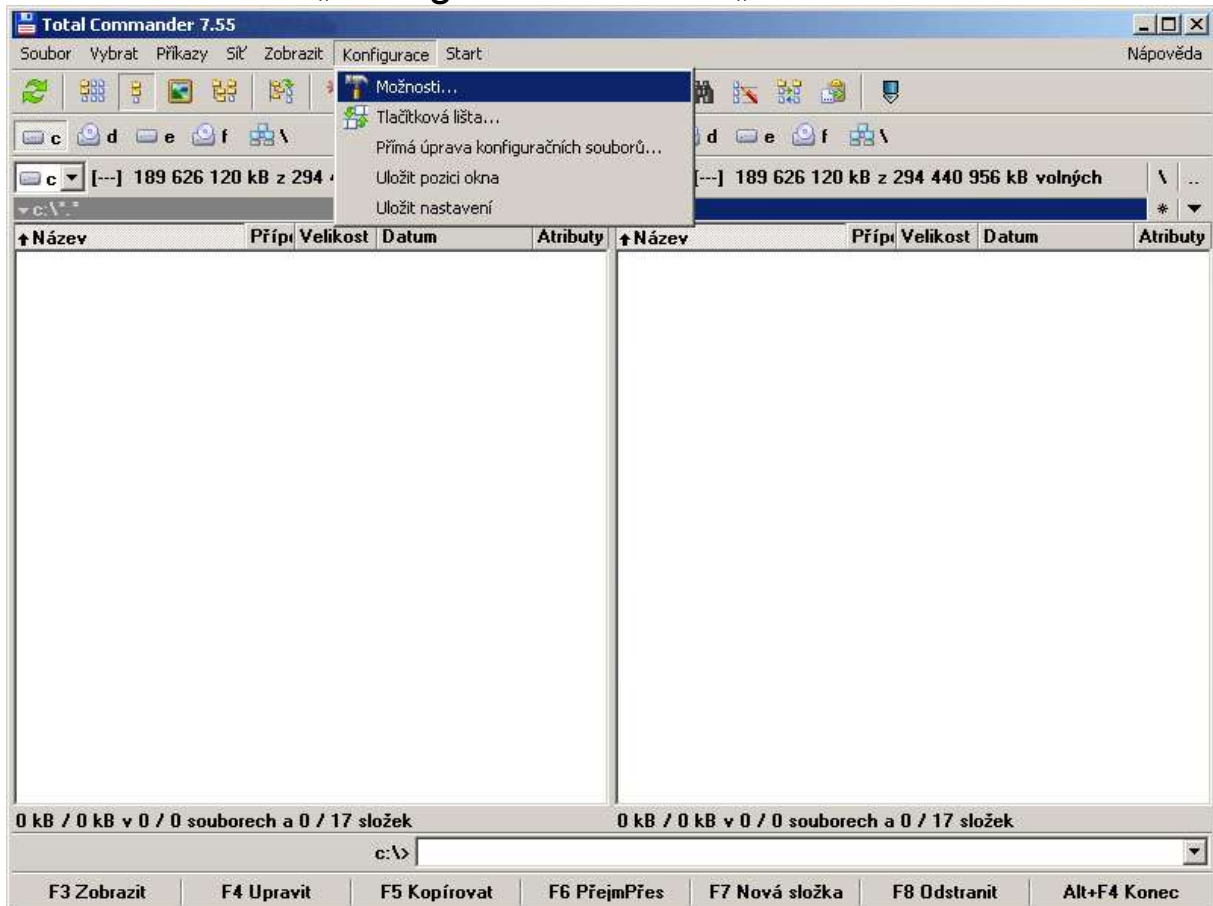
<http://www.gknw.net/mirror/curl/win32/curl-7.22.0-ssl-sspi-zlib-static-bin-w32.zip>

Výše zmiňované knihovny lebeay32.dll a libssl32.dll je potřeba opět rozbalit do adresáře kde je program nainstalovaný.

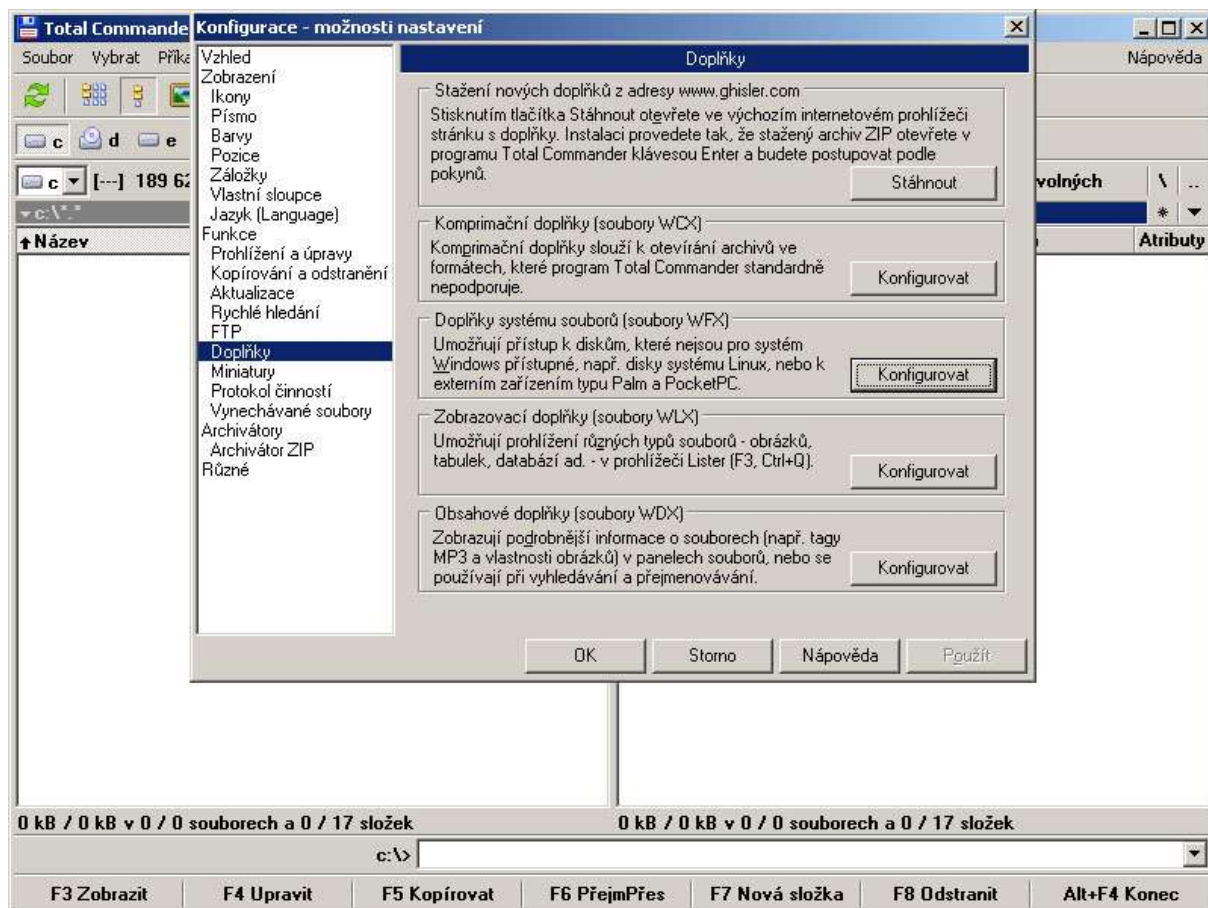
Např: C:\totalcmd

Pokud vše proběhlo správně můžeme zkontrolovat v konfiguraci total commanderu.

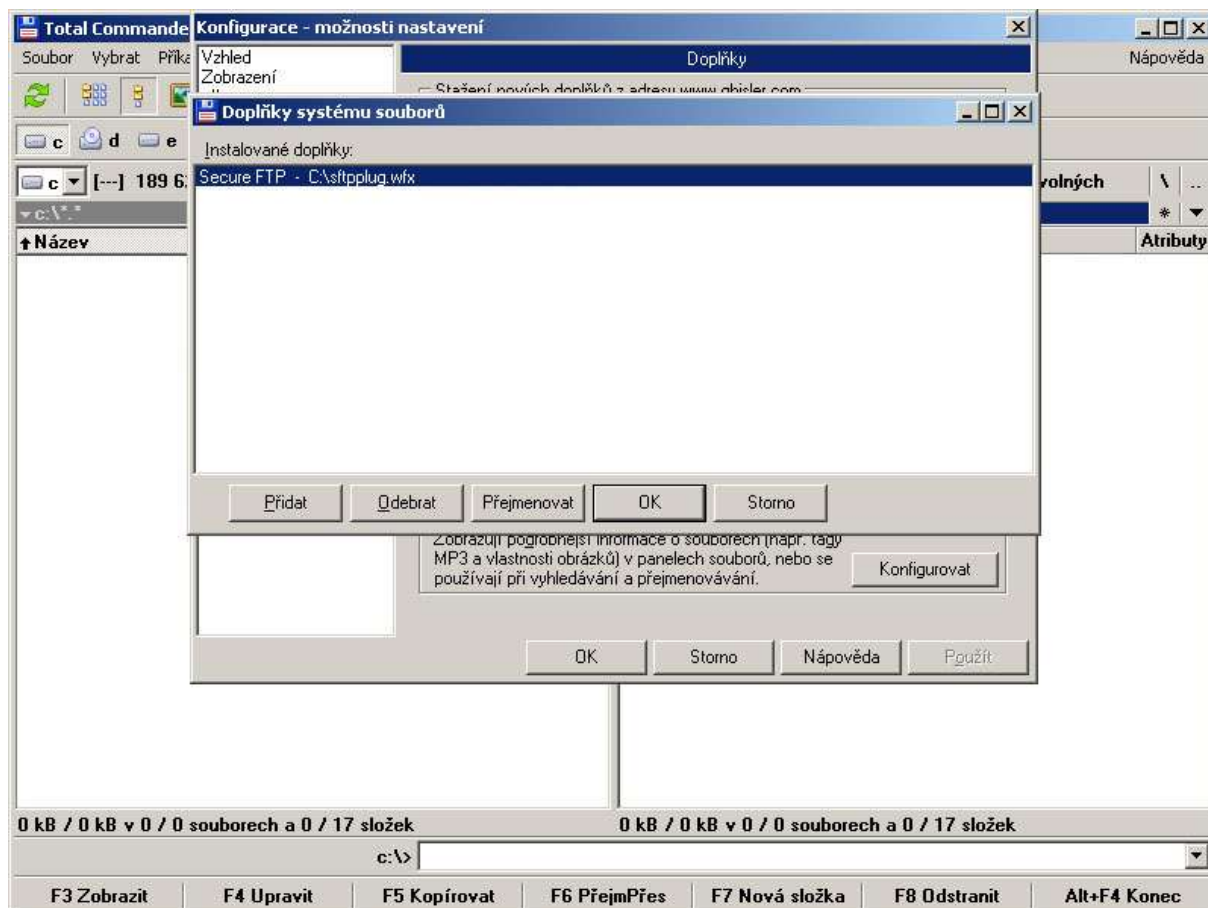
Zvolíme tlačítko „Konfigurace“ a volbu „Možnosti“



Objeví se nám nové okno a zvolíme položku „Doplňky“ a vybereme v části „Doplňky systému souborů (soubory WFX)“ tlačítko „Konfigurovat“

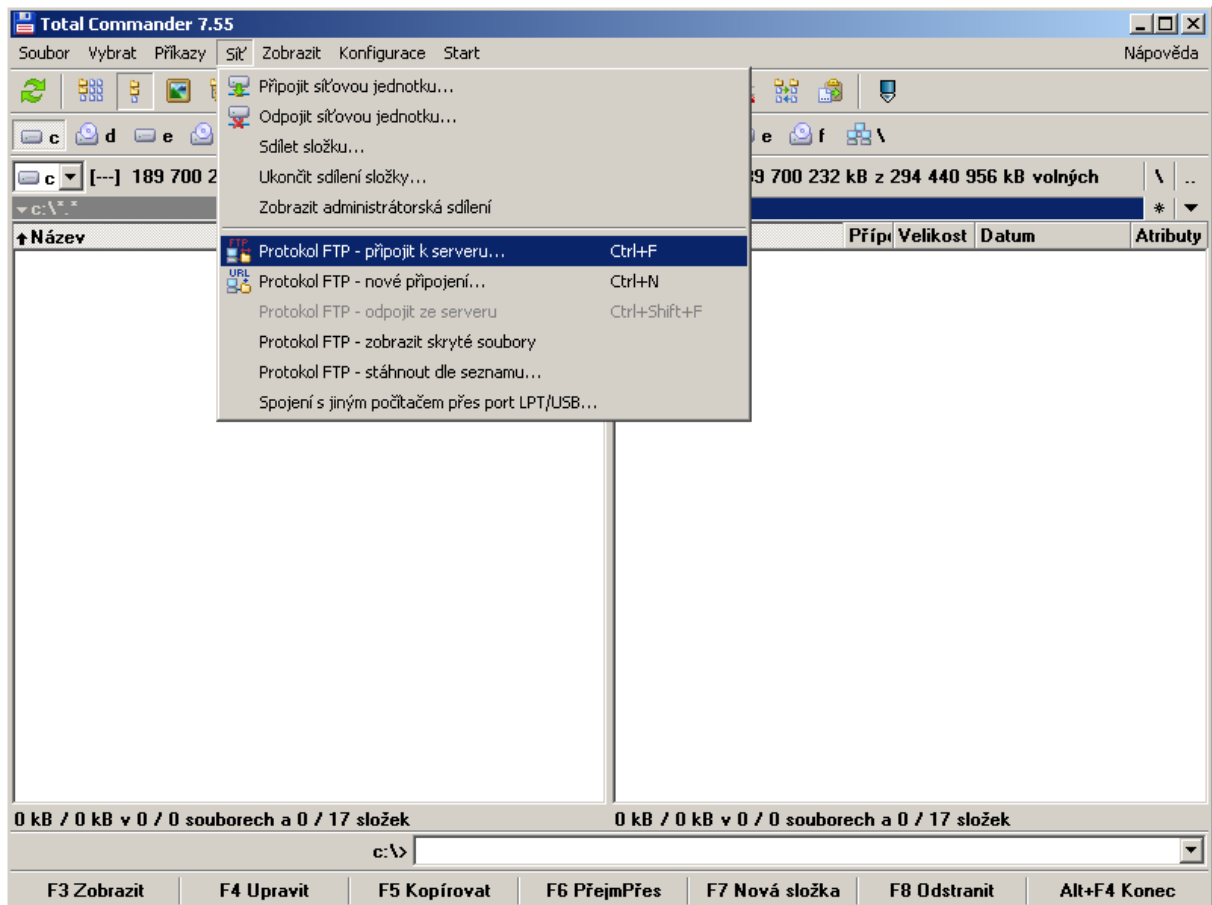


Pokud vše proběhlo v pořádku uvidíme mezi nainstalovanými doplňky Secure FTP a cestu umístění k souboru „sftpplug.wfx“

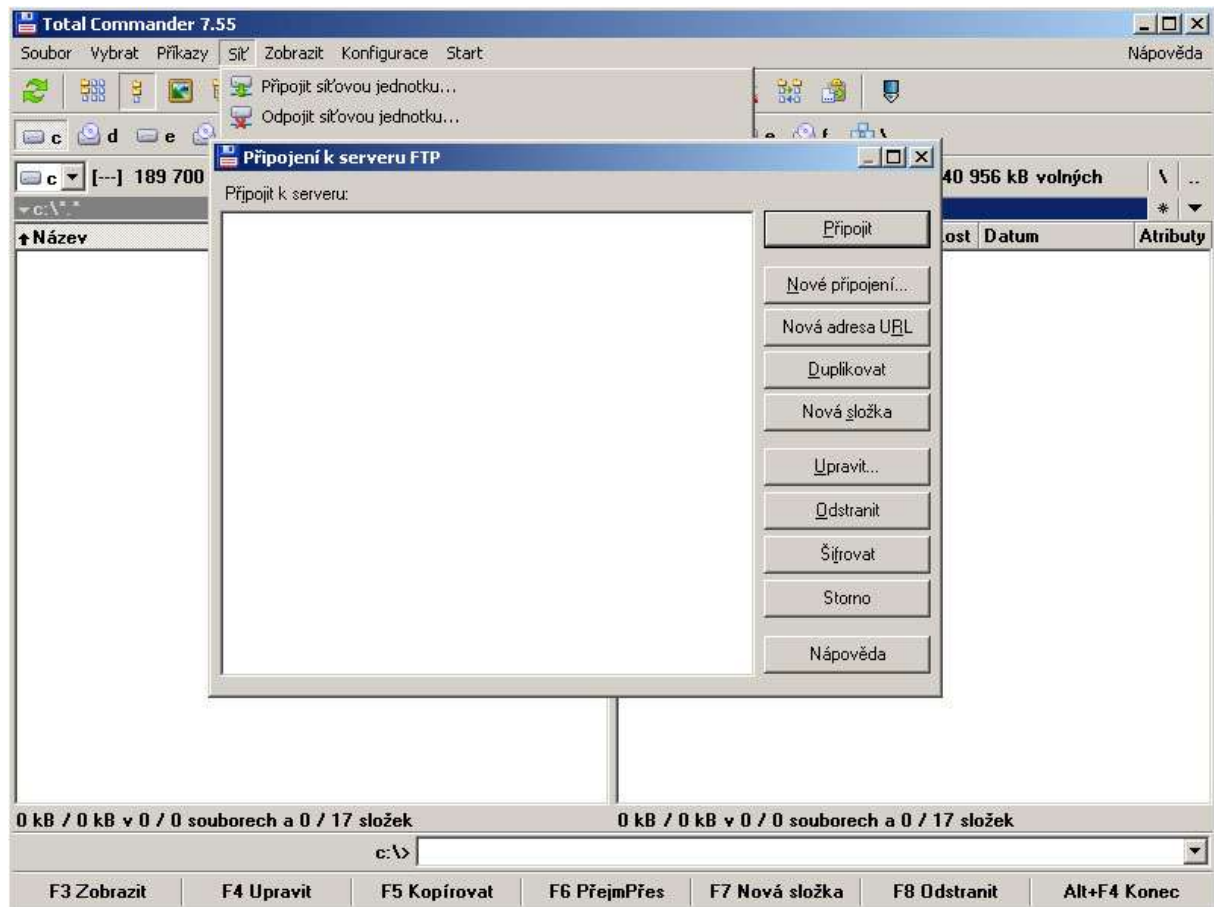


Konfigurační fáze

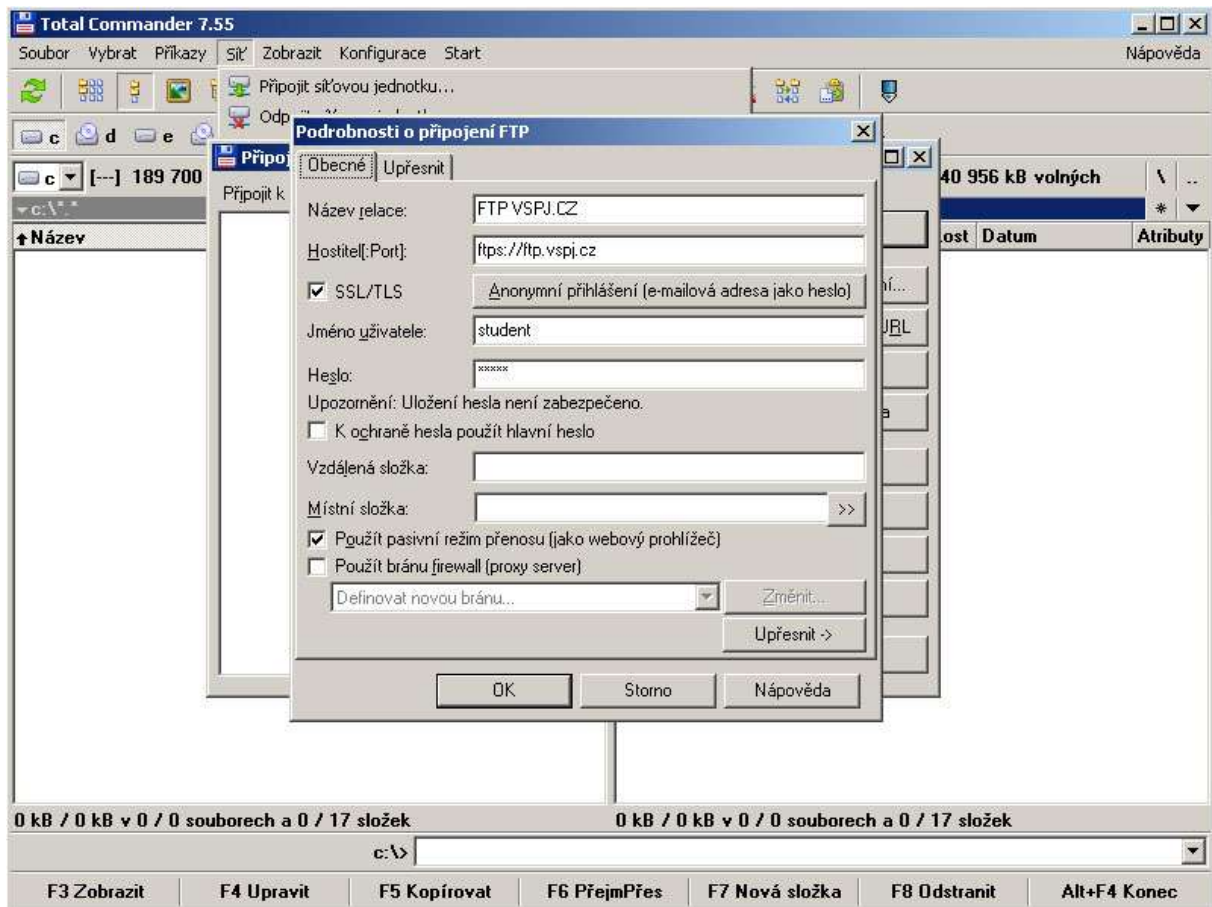
Po spuštění programu klikneme na tlačítko síť a vybereme položku „Protokol FTP – připojit k serveru...“



Objeví se nám tabulka s výběrem pro připojení, klikneme na volbu „Nové připojení...“



Do nového okna s údaji zapíšeme údaje dle obrázku a potvrdíme „OK“



Kliknutím na tlačítko „Připojit“ se připojíme k síťovým diskům souborových serverů VŠPJ.