

Návod na připojení k VPN pomocí klienta (Windows)

Vysoká škola
polytechnická
Jihlava

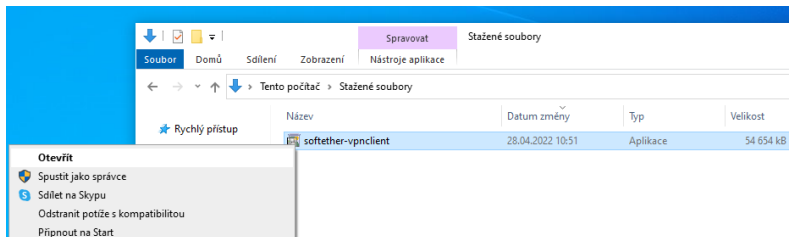
autor: OIKT 2022

Následující návod popisuje instalaci a nastavení VPN klienta SoftEther, díky kterému se můžete připojit do školní sítě.

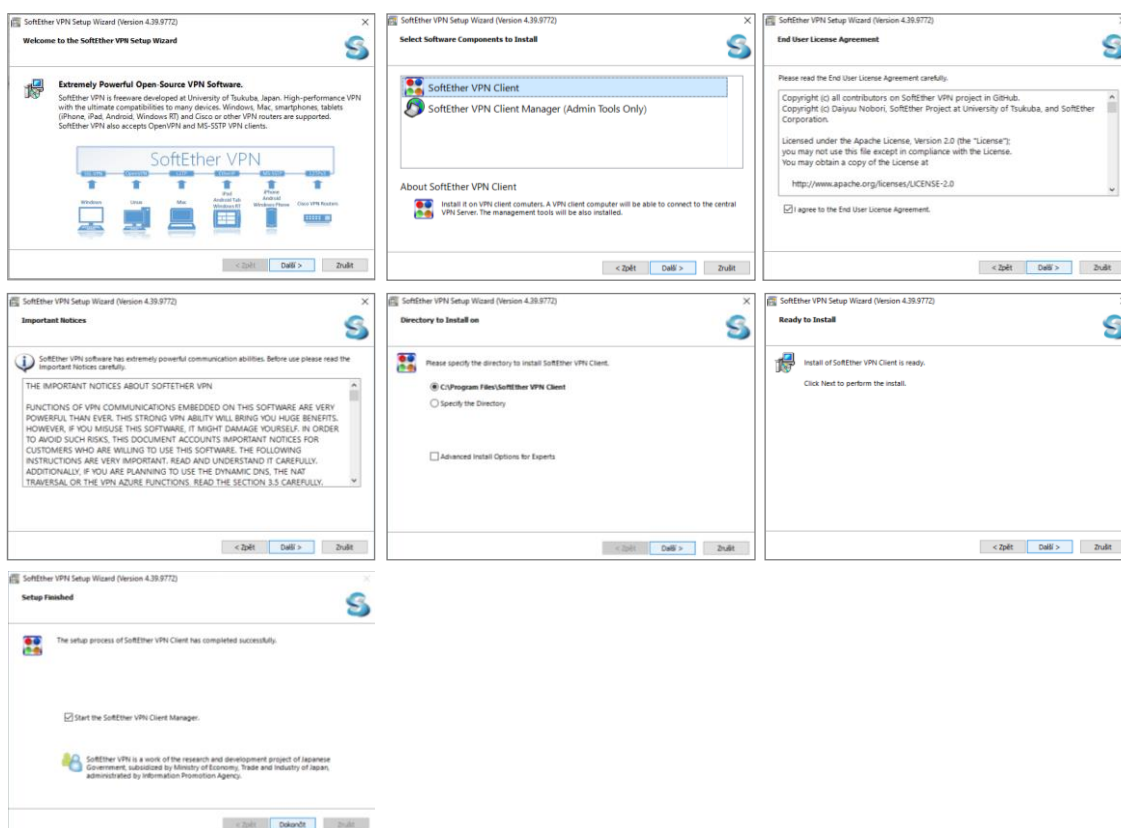
1. Stáhněte instalační soubor z tohoto odkazu:

<https://navody.vspj.cz/download/Softether-klient.exe>

2. Spusťte instalaci ze staženého souboru. Nyní budete vyzváni k zadání administrátorského hesla nebo se zobrazí potvrzení, zda chcete opravdu program nainstalovat.



3. Během instalace postupujte podle následujících obrázků.

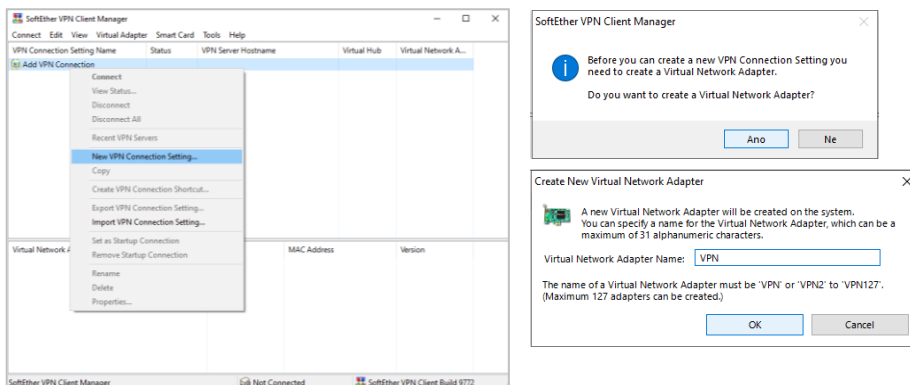


Vysoká škola polytechnická Jihlava

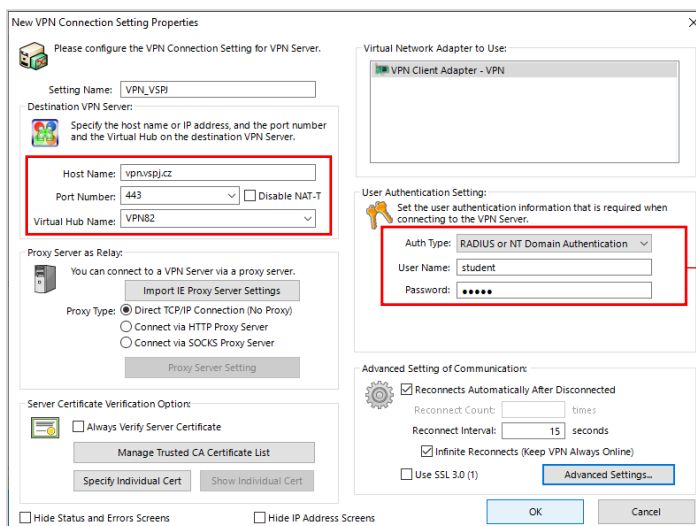
Tolstého 16, 586 01 Jihlava | e-mail: vspj@vspj.cz | tel.: 567 141 111 | fax

IČ: 71226401 | DIČ: CZ71226401 | www.vspj.cz

4. Po instalaci by se měl spustit VPN klient. Poté nastavte nový síťový adaptér a VPN připojení. K jeho vytvoření budete vyzváni po kliknutí na „New VPN Connection Setting“. Jakmile se síťový adaptér vytvoří, postup zopakujte a znovu klikněte na „New VPN Connection Setting“. Nyní se už zobrazí detailní nastavení nové VPN.

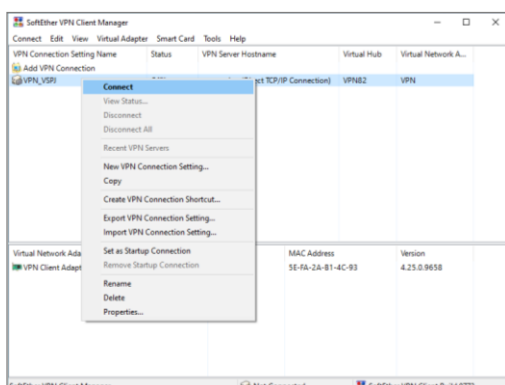


5. Zde zadejte název serveru (vpn.vspj.cz), virtual hub (VPN82) a přihlašovací údaje (stejně jako do IS). Je nutné také změnit typ přihlášení na „RADIUS or NT Domain Authentication“.

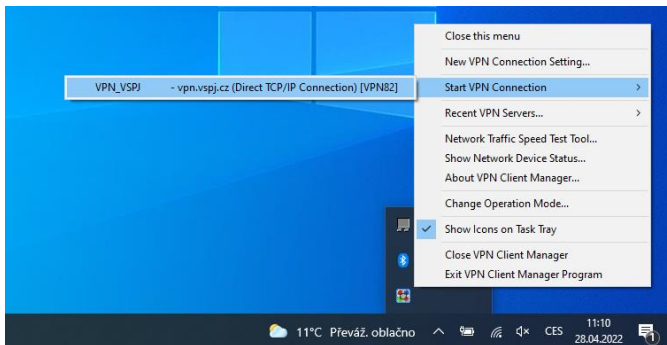


Do User Name zadejte pouze login (bez ad), heslo stejné jako do IS

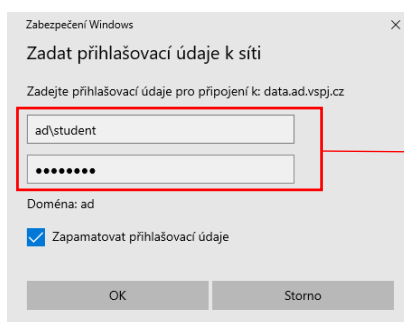
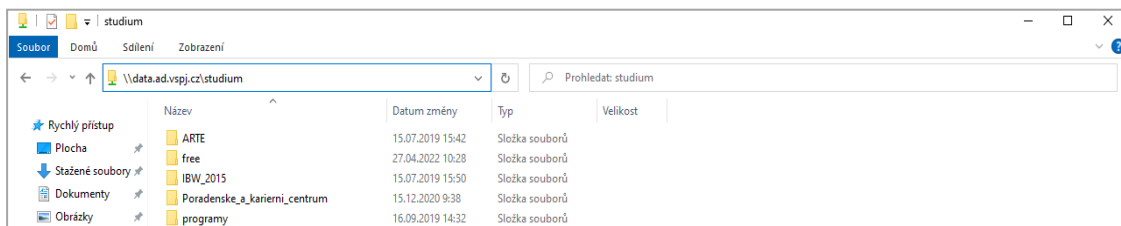
6. K VPN se připojíte dvojklikem na nově vytvořené připojení nebo klikněte pravým tlačítkem na nové připojení a vyberte Connect. Po ukončení práce nezapomeňte VPN odpojit přes pravé tlačítko a Disconnect.



7. Připojit i odpojit se můžete také pomocí ikony na hlavní nabídce start, kliknutím pravého tlačítka na ikonu klienta a vybráním Start/Close VPN Connection.



8. Nyní se můžete připojit ke školním sdíleným složkám například zadáním \\data.ad.vspj.cz\studium do adresního pole v Explorru. Při prvním připojení ke sdílené složce budete nejspíše znovu dotázáni na přihlašovací údaje. Ještě jednou je tedy vyplňte, ale tentokrát s ad\ před jménem a označte volbu zapamatovat přihlašovací údaje.



Zde zadejte login s ad\ na začátku a heslo stejné jako do IS