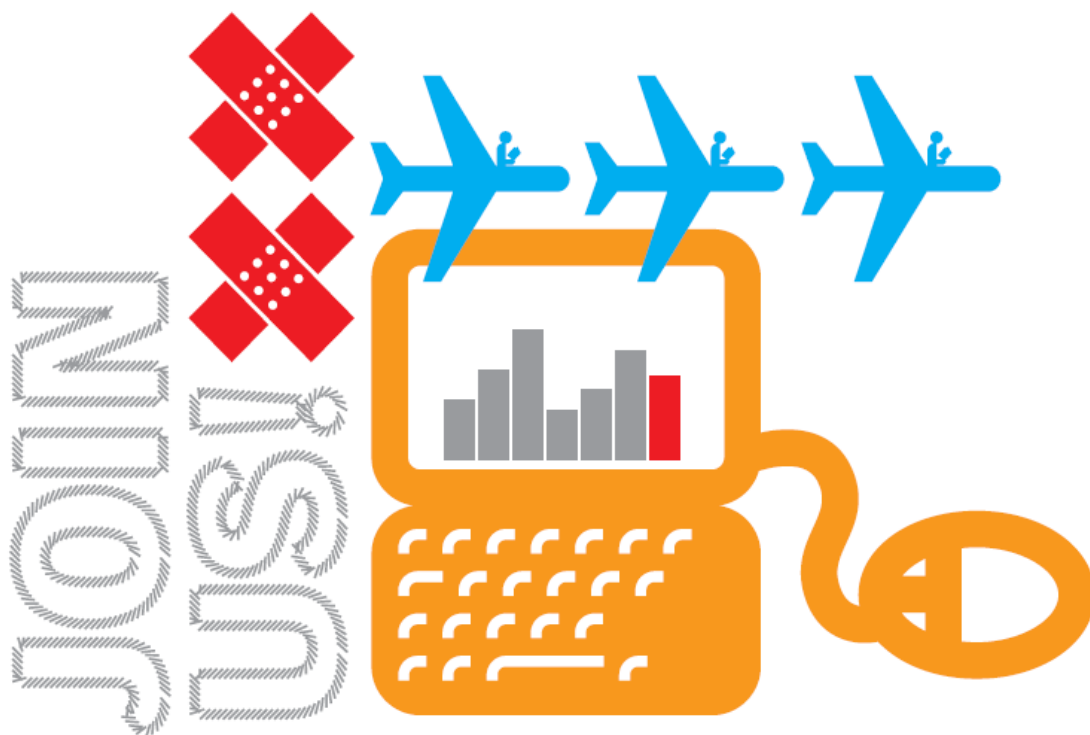


Návod na instalaci MS Office pro zaměstnance VŠPJ

Vysoká škola
polytechnická
Jihlava

autor: OIKT prosinec 2014



Obsah

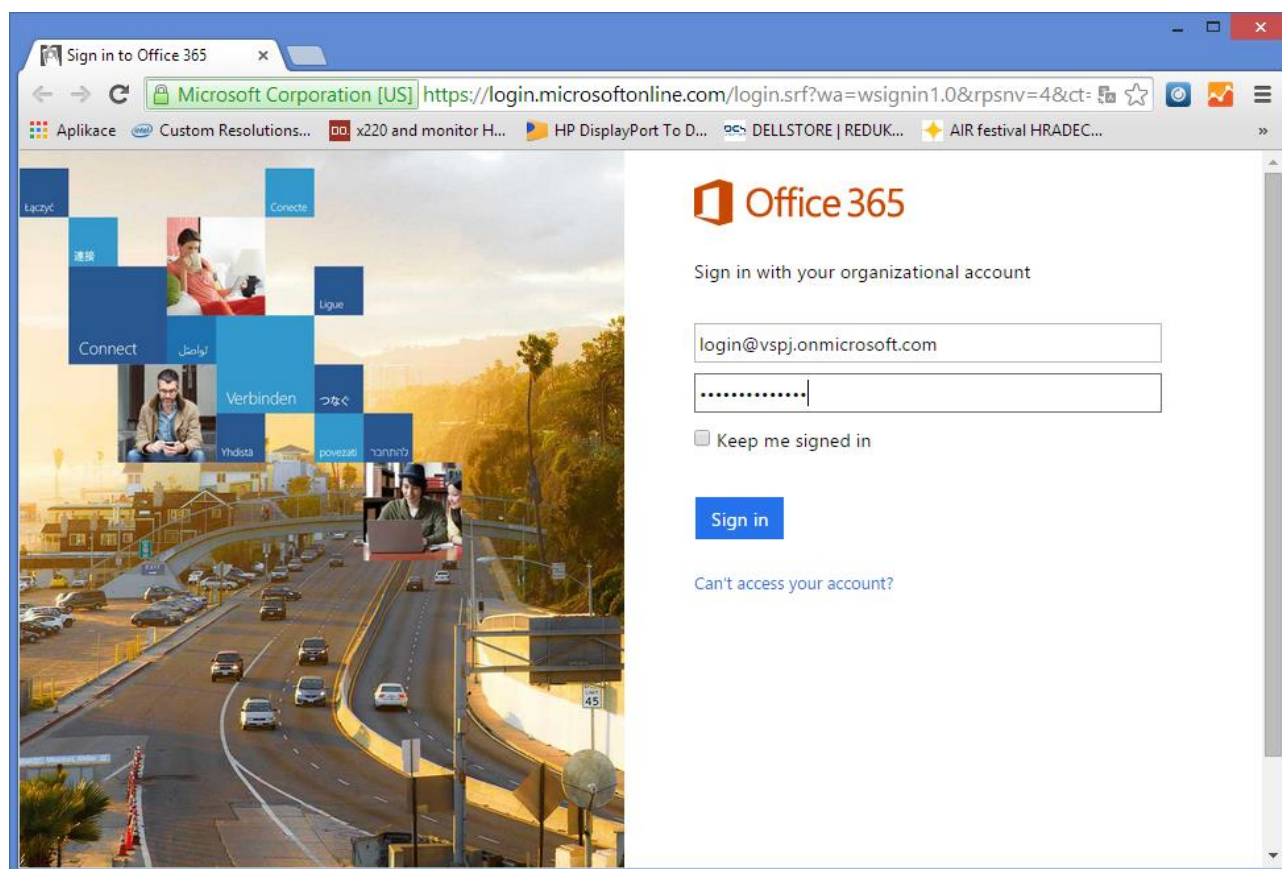
Popis licence, podmínky a princip užívání.....	3
Přihlášení a spuštění instalátoru	4
Spuštění programů office.....	6
Deaktivace licence	6

Popis licence, podmínky a princip užívání

- Všichni zaměstnanci počínaje prosincem 2014 získávají nárok na bezplatné užívání balíku MS office desktopové verze i na svých osobních zařízeních v počtu 5 licencí. Můžete tedy office nainstalovat například na svůj osobní notebook, 2 domácí počítače, tablet i telefon.
- Výhodou je, že verzi Office mají všichni zaměstnanci i studenti stejnou a není tedy třeba řešit příp. problémy s kompatibilitou souborů předávaných studenty učitelům, všichni pracují se stejnou verzí.
- Office stažené zaměstnancem se aktivují automaticky pomocí Office 365 účtu zaměstnance. Office aplikace se pravidelně reaktivují. Zaměstnanec se tedy musí nejpozději každých 30 dní na zařízení připojit k internetu. Pokud tato doba uplyne, nebo je licence na Office v Office 365 zaměstnanci odebrána, přejdou Office do módu redukované funkcionality (umožní dokumenty pouze otevřít a číst, ale už ne upravovat).
- V momentě, kdy zaměstnanec ukončí svůj pracovní poměr na škole, nárok na licenci zaniká.

Přihlášení a spuštění instalátoru

Klikněte, prosím, na odkaz: <https://portal.office.com/Home>



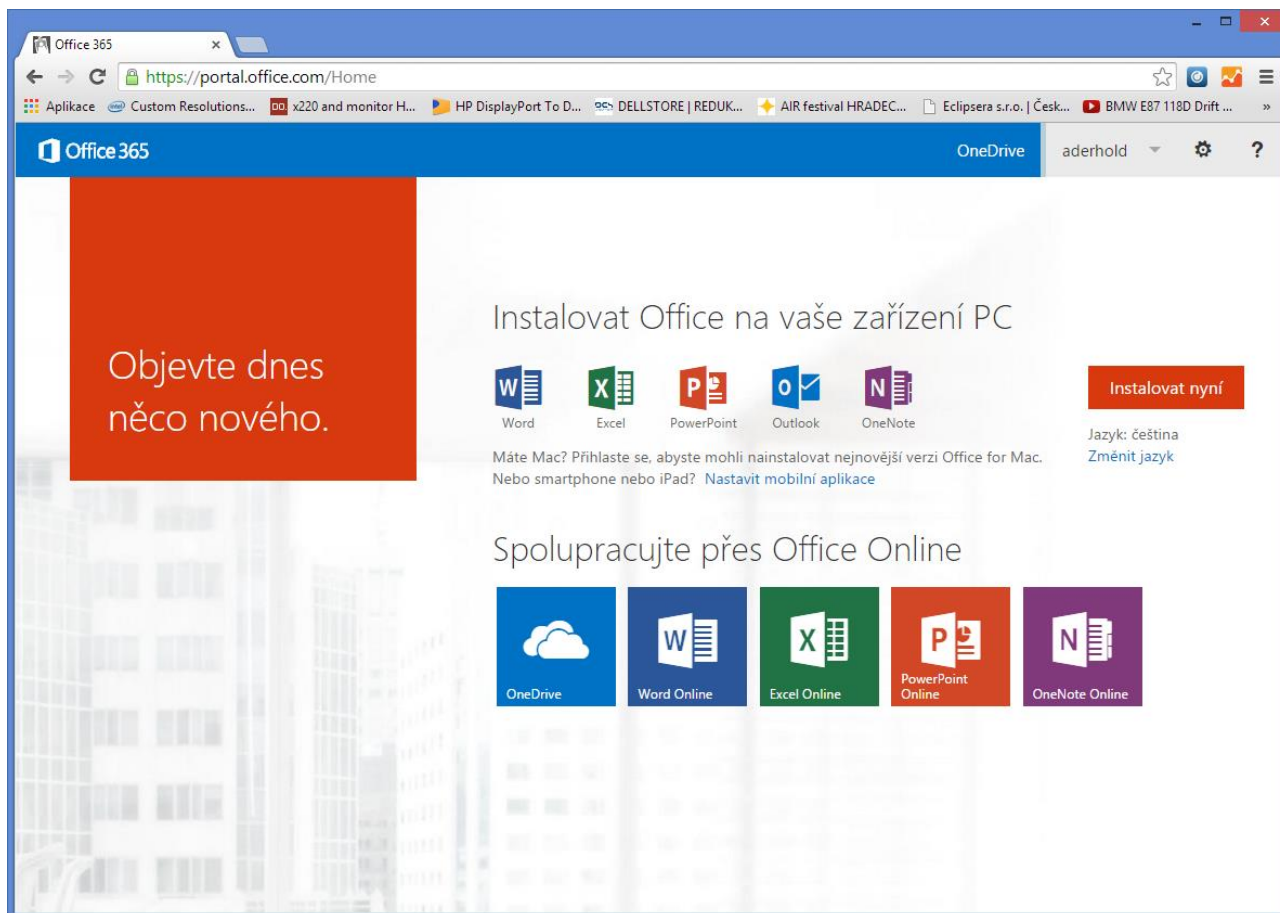
Vyplňte Vaše uživatelské jméno ve tvaru **login@vspj.onmicrosoft.com** a heslo, kterým se přihlašujete do sítě VŠPJ. Příklad uživatelského jména: *novak23@vspj.onmicrosoft.com*

Vysoká škola polytechnická Jihlava

Tolsteho 16, 586 01 Jihlava | e-mail: vspj@vspj.cz | tel.: 567 141 111 | fax.: 567 300 727

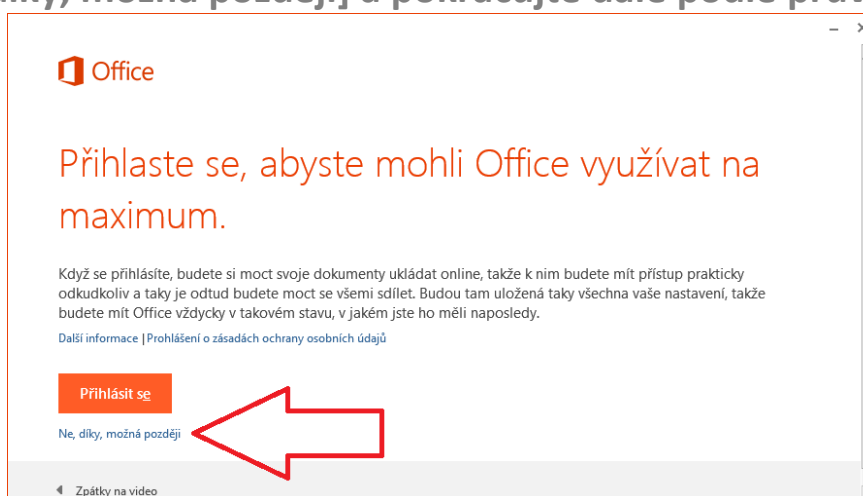
IČ: 71226401 | DIČ: CZ71226401 | www.vspj.cz

Po přihlášení se zobrazí následující stránka



Klikněte, prosím, na červeně podbarvené tlačítko [Instalovat nyní]. Zahájíte tím stahování souboru, který po stažení spustíte a řídíte se pokyny průvodce.

Po pár krocích budete vyzváni k tomu, abyste se přihlásili, klikněte na [Ne, díky, možná později] a pokračujte dále podle průvodce.



Vysoká škola polytechnická Jihlava

Tolsteho 16, 586 01 Jihlava | e-mail: vspj@vspj.cz | tel.: 567 141 111 | fax.: 567 300 727

IČ: 71226401 | DIČ: CZ71226401 | www.vspj.cz

Spuštění programů office

Po nainstalování se automaticky nepřidají ikony na plochu. Postačí kliknout na tlačítko start a začít psát Word, Excel, případně PowerPoint. Programy ke spuštění Vám budou nabídnuty. Pokud máte starší verze operačních systémů, pak office naleznete rovněž pod tlačítkem start v sekci nově nainstalovaných programů. Při prvním spuštění office Vás může program vyzvat k dalšímu nastavení. Postupujte podle průvodce.

Deaktivace licence

Pokud se rozhodnete pro deaktivaci licence a aktivaci na jiném zařízení, pak se přihlaste do portálu podle výše popsaného postupu a klikněte na [Nainstalovat] u textu „Na počítači PC nebo Mac“. Otevře se stránka, na které je možné kliknutím office deaktivovat na jednotlivých zařízeních.